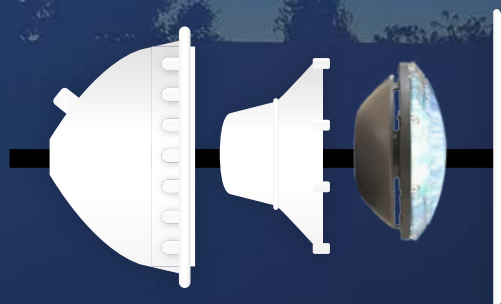
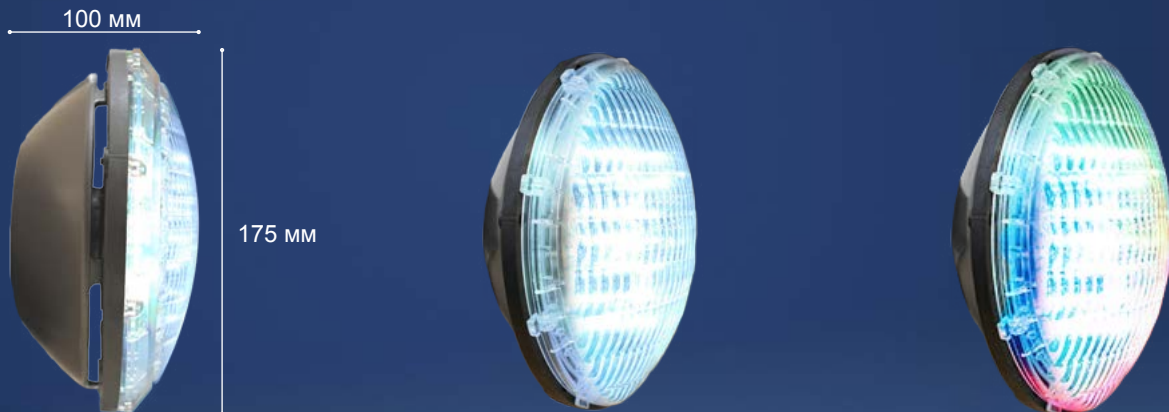


eolia II

Стандартна світлодіодна лампа для закладної PAR56
Standard LED bulb for PAR56 niche



- СУМІСНІСТЬ ЗІ ВСІМИ БАСЕЙНАМИ
- ДЛЯ БУДІВНИЦТВА АБО РЕКОНСТРУКЦІЇ
- НОВИЙ : БІЛЬШЕ ЕФЕКТИВНИЙ ТЕПЛОВІДВІД
- ХОЛОДНЕ АБО ТЕПЕ БІЛЕ ТА КОЛЬОРОВЕ ОСВІТЛЕННЯ
- БЕСТСЕЛЛЕР СТАНДАРТНИЙ ПРОДУКТ

- COMPATIBLE WITH ALL POOLS
- FOR CONSTRUCTION OR REFURBISHMENT
- NEW : MORE EFFICIENT HEAT SINK
- COLD OR WARM WHITE, AND COLOUR LIGHTING
- BESTSELLER STANDARD PRODUCT



ПРОДУКТ
PRODUCT

Завдяки останнім інноваціям нова версія Eolia пропонує збільшену вдвічі силу світла за того ж енергоспоживання!

Навіть термін служби було збільшено завдяки новому тепловідводу та використанню новітніх світлодіодних технологій.

Існує кілька моделей Eolia, які підходять для нового басейну або заміни ламп розжарювання.

Thanks to latest innovations the new Eolia version offers a luminous intensity increased by two with the same power consumption!

Even the lifespan has been improved with a new heat sink and the use of latest LED technology.

There are several Eolia models suitable for a new pool or the replacement of an incandescent bulb.



Енергія для ваших басейнів

ДУЖЕ ВИСОКІ СВІТЛОВІ ХАРАКТЕРИСТИКИ HIGH-LEVEL LIGHTING PERFORMANCES



Винятково висока світловіддача (100 Лм/В)
Extremely high luminous efficiency (100 Lm/W)



3 кольори освітлення
3 lighting colours



Сумісно з BRiO RC +
Compatible with BRiO RC+

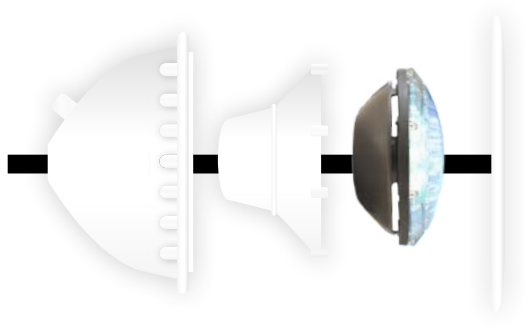


Схема встановлення
Installation



Просте та водонепроникне з'єднання
Easy and watertight connection

ТЕХНІЧНІ ХАРАКТЕРИСТИКИ - TECHNICAL SPECIFICATIONS

ЛАМПА BULB	Холодний білий Cold white WEM40	Теплий білий Warm white WEM40K	Колір Colour WEX30
Виноска - Reference	PF10R201	PF10R209	PF10R200
Діаметр - Diameter	Ø 175 мм	Ø 175 мм	Ø 175 мм
Джерело живлення - Power supply	12V 3С - 50 Гц	12V 3С - 50 Гц	12V 3С - 50 Гц
Кут освітлення - Light angle	120°	120°	120°
Колір - Colour	○	●	●●●
Потужність - Power	44В	44В	40В
Світловий потік - Luminous flux	4 400 Лм	4 400 Лм	1 150 Лм
Контроль кольору - Colour control	/	/	RC / RC +

