

PT200 • PTM200 (pH/O₂ active)

User Manual

Manual d'utilisation

Інструкції

Gebrauchsanleitung

Manuale dell'utente



PT200

pH (Phenol Red)
O₂ - (MPS)
Активний кисень (DPD4)



PTM200

pH (Phenol Red)
O₂ - (MPS)
Активний кисень (DPD4)



PT300

pH (Phenol Red)
H₂O₂(Перекис водню HR)
PHMB (PHMB)
(Acidif. PT)



PT100

pH (Phenol Red)
Хлор / Бром (DPD1)



PT500

pH (Phenol Red)
Cl / Br (DPD1)
Alk (Alkatest)



PTM100

pH (Phenol Red)
Хлор / Бром (DPD1)



PT400

pH (Phenol Red)
Cu (Мідь/Цинк LR)
(EDTA)
(Dechlor)



PT1500

pH (Phenol Red)
QUAT (QAC HR)

(GB)

CAUTION!

Reagents for water-analysis only!
Do not eat! Keep away from children!
Store cool and dry!
Clean tester properly before testing!

(F)

Attention!

Les pastilles sont exclusivement destinées aux analyses chimiques. NE PAS AVALER. Tenir hors de portée des enfants. Conserver dans un endroit frais et sec. Bien rincer le testeur avant chaque utilisation!

(UA)

Обережно!

Реагенти тільки для аналізу води! Не вживати в їжу! Зберігати в сухому і прохолодному місці! Ретельно очистіть тестер перед тестуванням!

(D)

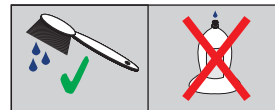
Achtung!

Wasseranalysetabletten nur für chemische Analysen! Nicht einnehmen! Darf nicht in die Hände von Kindern gelangen! Kühl und trocken lagern! Testgerät vor Gebrauch gründlich reinigen!

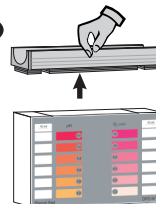
(I)

Attenzione!

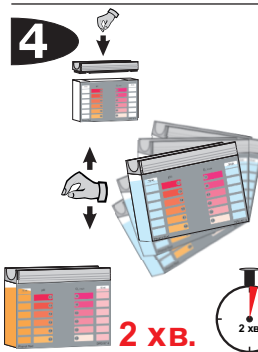
Reagenti unicamente per analisi acqua! Non ingerire! Tenere fuori dalla portata dei bambini! Mantenere in luogo asciutto e fresco! Dopo l'utilizzo pulire ed asciugare accuratamente il tester



1



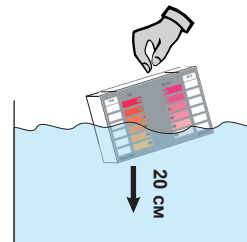
4



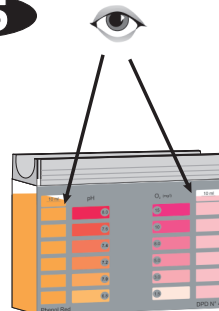
2 XB.



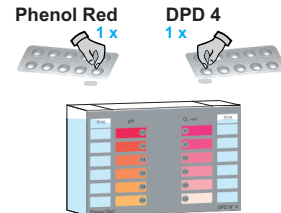
2



5



3



6



WATER-I.D.®

WATER TESTING EQUIPMENT



POOL-I.D.®