

F-300 ВИТРАТОМІР

ШВИДКИЙ І ТОЧНИЙ ВИМІР ВИТРАТИ

Витратомір F-300 відрізняється високою точністю і займає мало місця при встановленні. Аеродинамічна трубка Піто розроблена для плавного проходження рідини через витратомір. Є чотири точки захоплення, що виключає брязкіт поплавця.

F-300 ПЕРЕВАГИ

- Швидко встановлюється.
- Визначає витрати циркуляційної системи за лічені секунди.
- Цілісний корпус лічильника виготовлений з акрилу.
- Подвійна шкала високої роздільної здатності, що легко читається, з незмивною печаткою.
- Зчитування витрати можливе з будь-якого боку корпусу.
- Допускається встановлення на відкритому повітрі (під прямим сонячним промінням).
- Внесені до списку NSF 50: 1", 1,25", 1,5", 2" (L2), 2,5", 3", 4", 6" та 8" (L3) - тільки горизонтальний потік.

Падіння тиску
менше 1 PSI.
Відсутність
коливань
поплавця.

Підвищена точність до
 $\pm 5\%*$ для 1" - 2" та
 $\pm 10\%$ для 2.5" - 8".

*Можливо отримання більш високої точності ($\pm 2\%$)

Переконайтеся, чи працює
рециркуляційний насос
правильно?
Чи не засмічився фільтр?

F-300S ПОЗБАВЛЯЄ
ВІД НЕОБХІДНОСТІ
ВГАДУВАТИ.

Напрямок потоку

F-F-300 показаний з додатковим
перемикачем потоку F-300S

1.5" I.P.S.

F-300S ПЕРЕМІКАЧ ПОТОКУ

ДОДАТКОВИЙ ПЕРЕМІКАЧ ВИТРАТИ ПРИЗНАЧЕНИЙ ДЛЯ ВИНАХОДУ ВИТРАТИ / ВІДСУТНОСТІ ВИТРАТИ.

Коли жовтий наплавлений поплавець з PVDF нового витратоміра F-300 потрапляє в зону спрацювання сигналізації датчика F-300S, вбудований перемикач типу "сухий контакт" замикається, забезпечуючи подачу сигналу на зовнішні пристрої.

ЦЕ ПЕРЕМІКАЧ, АБО ДАТЧИК, АБО І ТЕ І ІНШЕ!

Встановлення як перемикач витрати: визначає, чи знаходиться витрата на необхідному рівні.

Встановлення як датчик потоку: визначає, чи тече вода по трубі, чи має місце "відсутність потоку".

Встановлення як перемикач потоку і датчик: Обидва F-300S можуть бути встановлені на одному лічильнику для забезпечення обох функцій!

Червоний
ковпачок із
PVDF

Новий матеріал
не вицвітає і не
тріскається!

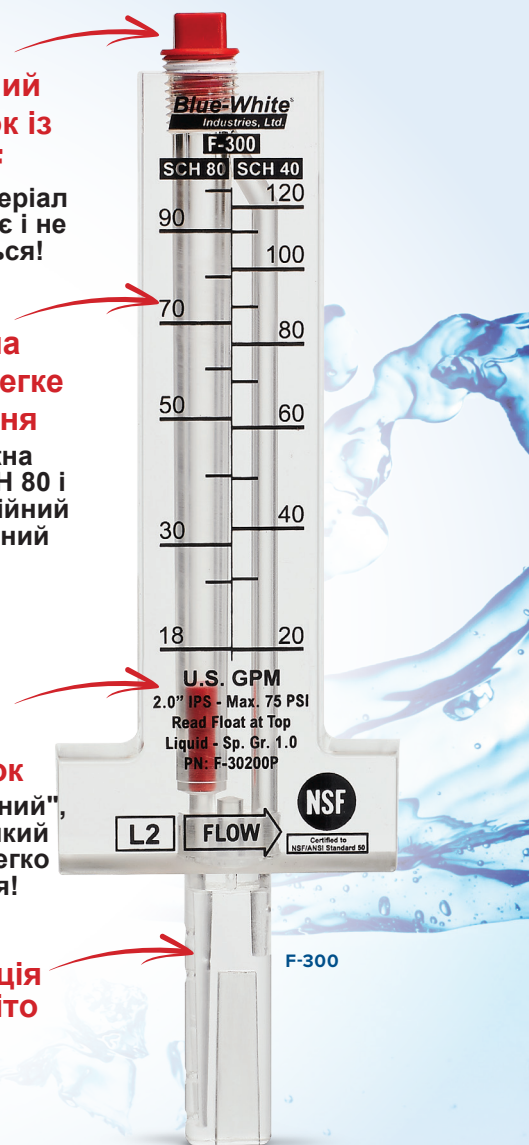
Подвійна
шкала та легке
зчитування

Тепер можна
рахувати SCH 80 і
SCH 40. Постійний
жирний чорний
шрифт!

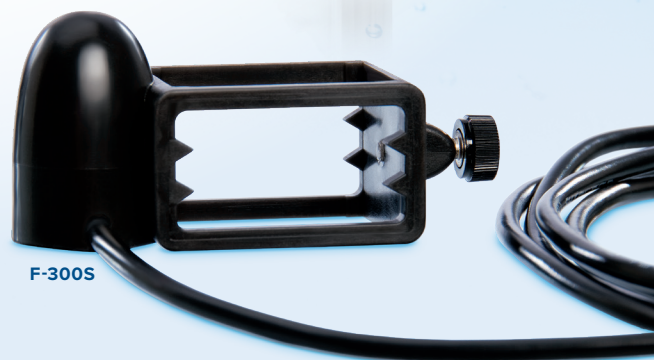
PVDF
Поплавок

"Антипригарний",
хімічно стійкий
колір, що легко
читається!

Конструкція
трубки Піто



F-300



F-300S

Blue-White®